

ごみを直接持込みされるみなさまへ

令和8(2026)年1月 から 家庭ごみの処理手数料を改定します。

時期	令和7年1月から	<u>令和8年1月から</u>	令和9年1月から
手数料	100円/10kg(税抜)	<u>180円/10kg(税抜)</u>	240円/10kg(税抜)
10 kg	0円	0円	0円
20 kg	200円	360円	480円
⋮	⋮	⋮	⋮
90 kg	900円	1,620円	2,160円
100 kg	1,000円	1,800円	2,400円
⋮	⋮	⋮	⋮

※ 令和7年1月から、ごみの分別と適切排出の推進のため、家庭系ごみ処理手数料を段階的に改定しています。

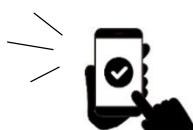
※ 20kg以降の表示額は税抜金額です。別途税がかかります。

※ 事業ごみは240円/10kg(税抜)です。事業ごみは10kgから有料です。

※ 各清掃センターの計量器と、自宅の体重計等で計量した重量とは差が生じる可能性があることをご理解のうえ、お持込みください。

※ 持込みには前日17時までに予約が必要です。

オンライン予約はこちら▽



さいたま市 ごみ持込み予約



24時間365日受付中！



電話予約はこちら▽



ごみ持込みコールセンター 050-3033-8229 (予約専用)

月曜日～金曜日 8:30～17:00(土・日・祝日及び12月30日～1月3日は除く)

詳細情報についてはホームページをご確認ください。

<https://www.city.saitama.lg.jp/001/006/010/007/p115436.html>



発行：さいたま市環境局施設部環境施設管理課

TEL：048-829-1343 FAX：048-829-1991